

# Mnohobuněční živočichové



tělo složeno z velkého počtu buněk různého tvaru a funkce (nervové, svalové, žahavé, pohlavní a další buňky)

- 1) Bezobratlí - nemají páteř
- 2) Obratlovci - mají páteř složenou z obratlů

## Bezobratlí

## Žahavci (láčkovci)

### 1) Jmenuj třídy živočišného kmene žahavci

- a) polypovci
- b) medúzovci
- c) korálnatci - koráli  
sasanky

### 2) Popiš znaky žahavců (nezmara)

- a) vodní organismy s jednoduchou stavbou těla
- b) paprsečité souměrný tvar těla
- c) láčka - trávící dutina s jedním otvorem
- d) žahavé buňky

#### e) vnější stavba (obr.)

#### f) vnitřní stavba

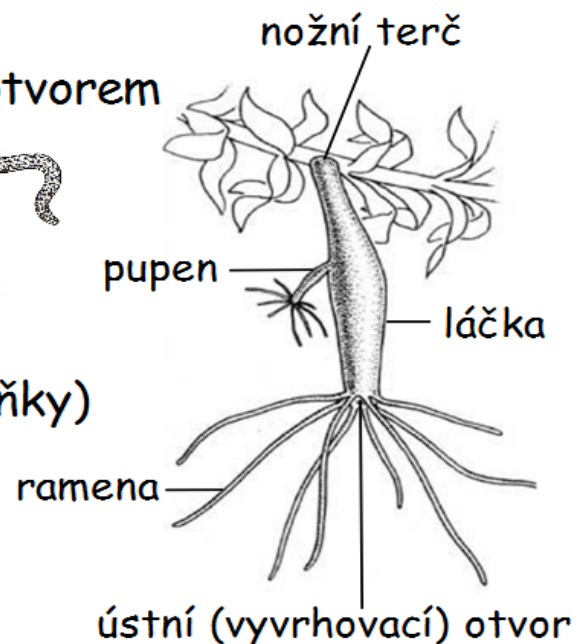
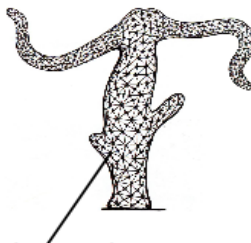
DS - celým povrchem

NS - rozptýlená (rozptýlené buňky)

VS - celým povrchem

RS - obojetník (hermafrodit)

- a) pučení - nepohlavní - léto
- b) pohlavní - podzim - produkují spermie i vajíčka  
oplození - nový jedinec



## b) korálnatci

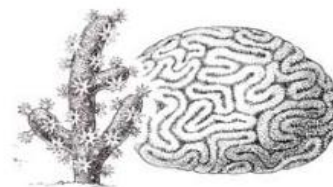
### 1) koráli 🗑️🗑️

korál červený, větevník mozkový

teplá, mělká moře

jen stadium polypa

význam - vápenaté schránky - (útesy, ostrovy - vápenec)



sopečný ostrůvek - růst korálů => klesá - vzniká atol s lagunou

### 2) sasanky 🗑️🗑️

netvoří schránky

mnoho ramen s žahavými buňkami

nožní terč - posun

sasanka koňská

sasanka plášt'ová (rak poustevníček - symbióza)

