

Soustava organismů - systém



Org. jsou řazeny do systému podle vývoje a příbuznosti. Základní systematickou jednotkou je druh (skupina org. majících stejné znaky a vlastnosti, mohou se rozmnožovat a mají plodné potomstvo).

Říše

nebuněční (viry), prvobuněční (bakterie, sinice), houby, rostliny, živočichové

Kmen (členovci)

Třída (hmyz)

Řád (motýl)

Čeleď (babočkovití)

Rod (babočka)

Druh (babočka kopřivová)

Oddělení (krytosemenné r.)

Třída (dvouděložné r.)

Řád (kopřivotvarné)

Čeleď (kopřivovité)

Rod (kopřiva)

Druh (kopřiva dvoudomá)

Nebuněčné organismy - viry



1) Popiš znaky

- 1) nebuněčné org. (tvořeny OL a bílkovinným obalem)
- 2) parazité (R, Ž, člověka, bakterií)
- 3) život a rozmnožování jen v buňkách hostitele

2) Jaké jsou způsoby ochrany?

- 1) hygiena, životospráva, očkování
- 2) antibiotika neúčinná

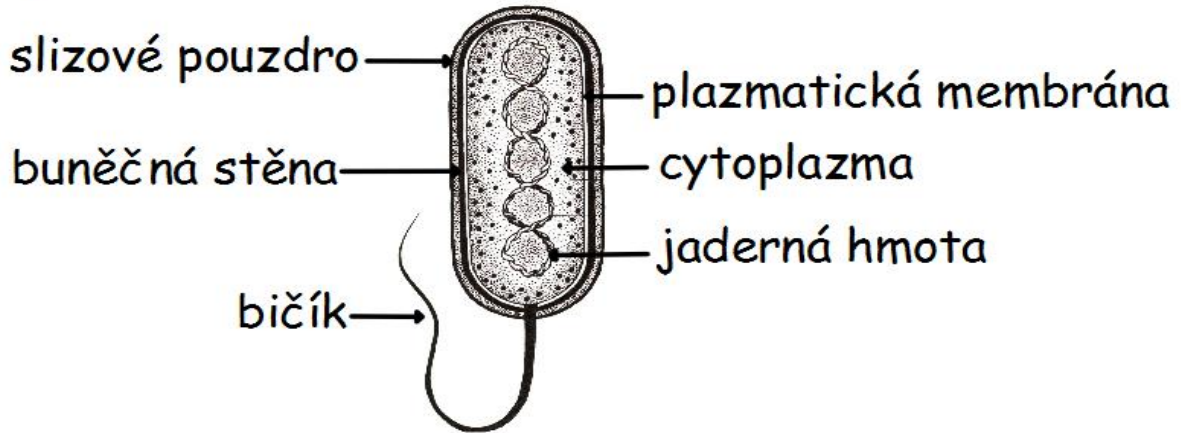
3) Jmenuj zástupce

nemoci virového původu (chřipka, rýma, spalničky, vzteklna, zánět mozkových blan, AIDS, dětská obrna, žloutenka, bradavice, mononukleóza, příušnice)

Bakterie

Jednobuněčné organismy s nepravým jádrem (jádro bez jaderného obalu)

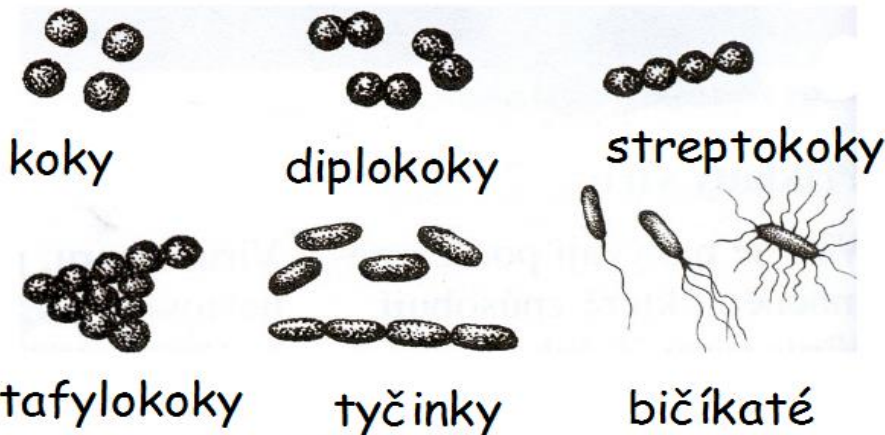
1) Popiš stavbu těla bakterií



2) Jak se bakterie rozmnožují?

dělením

3) Jaké jsou tvary bakterií?



4) Popiš význam bakterií

- a) **hniložijné** - rozkladači (hnutí, tlení) - zvyšování úrodnosti půd
- b) **parazitické** - nemoci - TBC, mor, cholera, angína, borelióza, zápal plic, salmonelóza atd.
hygiena, antibiotika, dezinfekce, pasterizace

c) symbiotické

střeva - trávení

hlízkové na bobovitých (vojtěška) - poutají vzdušný dusík - živina rostlin

d) výroba potravin - ocet, kysané nápoje, jogurt,

kvašené zelí, olomoucké tvarůžky

e) čistírny odpadních vod

Sinice

1) Co jsou sinice?

modrozelené jednobuněčné či vláknité org., shluky buněk s nepravým jádrem

2) Kde se vyskytují?

voda, půda, lišejníky, skály

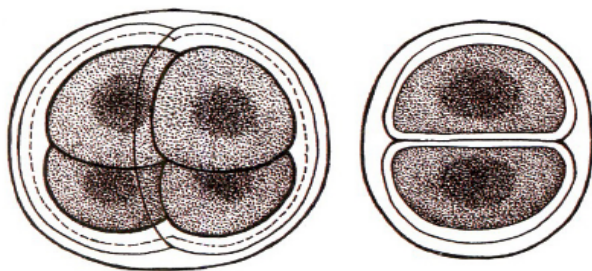
3) Jaký mají význam?

a) fotosyntéza (obsahují chlorofyl) - produkce kyslíku

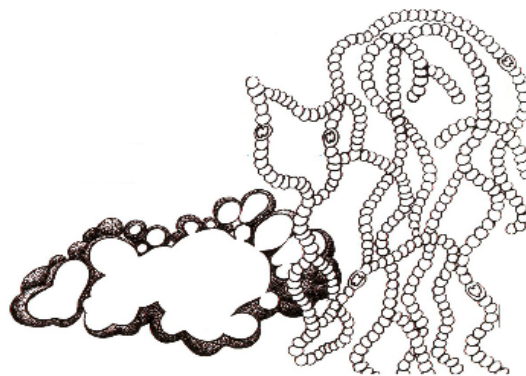
b) vodní květ (modrozelená voda) - přemnožení - přebytek živin ve vodě - alergie, záněty

c) součást lišejníků - symbióza s houbou

4) Jmenuj 2 zástupce



sinivka



jednořadka