

Ploštěnci



1) Popiš znaky ploštěnců

- a) zploštělé tělo
- b) žijí ve vodě, ve vlhku, popř. parazité

2) Ploštěnka mléčná

a) výskyt

rybníky, mnoho druhů žije v mořích

b) vnější stavba

ploché a dvoustranně souměrné tělo

2 cm, mléčná barva

pokožka (sliz, řasinky), podkožní svalový vak - pohyb

c) vnitřní stavba

TS - rozvětvená, jeden přijímací a vyvrhovací otvor

DS - celým povrchem

VS - vylučovací plaménkové buňky

NS - provazcovitá

RS - obojetník (hermafrodit)

přímý vývin (vajíčko - nový jedinec)

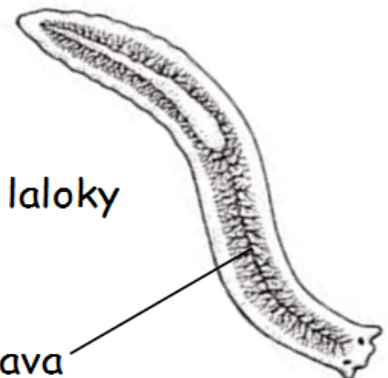
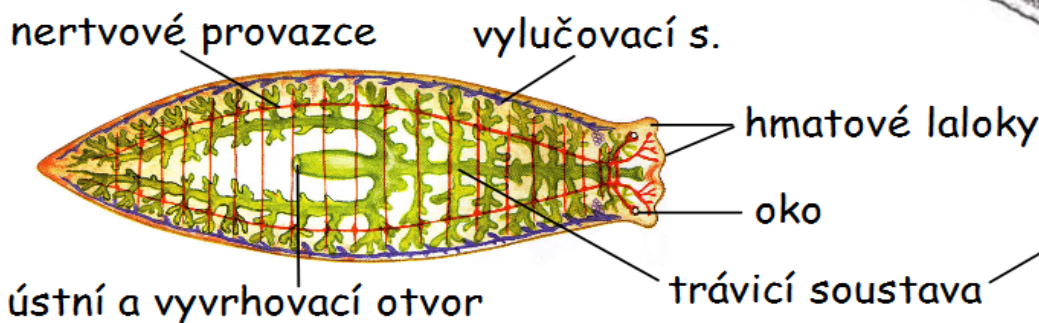
smyslová ústrojí - oči, hmatové buňky



d) regenerační schopnosti

e) význam

potravní řetězce - (řasy, drobní a odumřelí živočichové
ploštěnka ryba atd.)



3) tasemnice bezbranná

stavba těla

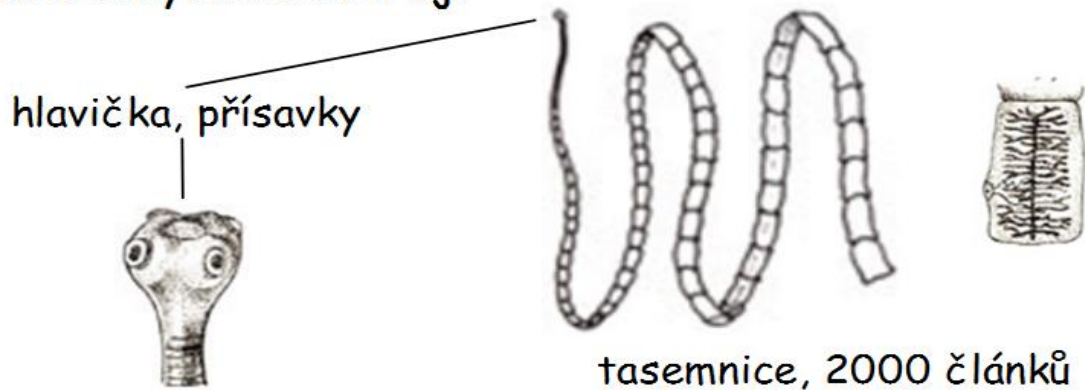
malá hlavička, 4 přísavky, 2000 článků, 10 m
přizpůsobení parazitizmu

TS - celým povrchem

DS - kyslík získává rozkladem cukrů

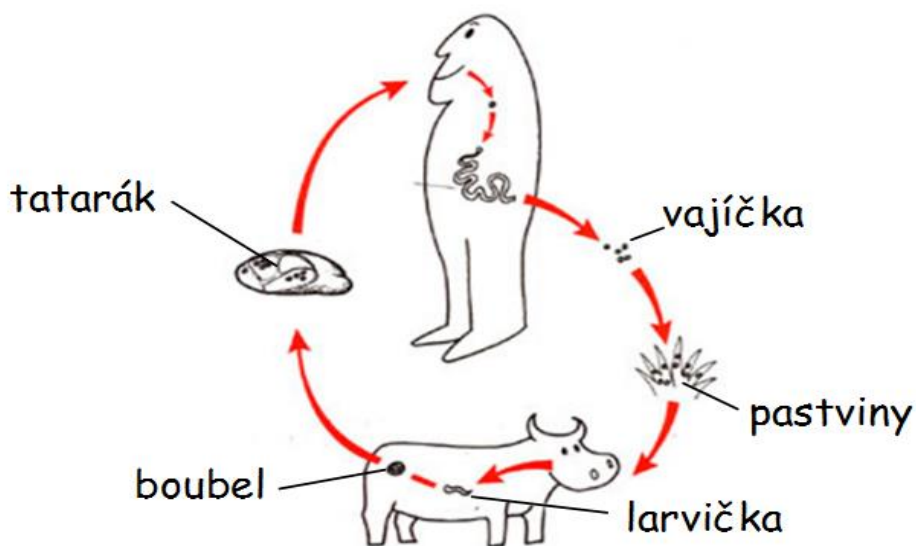
RS - obojetník, nepřímý vývin (vejíčko - larva - dospělec)

nemá smyslová ústrojí




vývojový cyklus

člověk (hostitel) - výkaly s vejíčky - pastviny - TS
dobytka (mezihostitel) - larva - střevo - krev - svaly -
boubel (zapouzdřená larva) - člověk - tenké střevo



opatření - tepelné zpracování masa, veterinární kontrola

4) Jmenuj další parazitické ploštěnce, hostitele a mezihostitele

- a) **tasemnice dlouhočlenná** - hostitel je člověk 
mezihostitel - prase (boubel)
- b) **motolice jaterní** - hostitel domácí zvířata (játra ovcí)
mezihostitel plž (vývoj larvičky) - rostlina - hostitel