

Kroužkovci



1) Popiš znaky a dělení kroužkovců

znaky - tělo složeno ze stejných článků (kroužků)

dělení - máloštětinatci (opaskovci - málo štětín na článku)
mnohoštětinatci

2) žížala obecná (opaskovec)

výskyt 

vlhká a kyprá půda, komposty

vnější stavba

přední část - špičatější, opasek v 1. třetině, ústní otvor

zadní část těla - zaoblená, řitní otvor

články

pokožka - sliz, štětiny (pohyb)



3) Popiš vnitřní stavbu

NS - žebříčkovitá

DS - celým povrchem

VS - nálevka s vývodným kanálkem

TS - ústní otvor, hltan, jícen, žaludek, střevo, řitní otvor
výživa - zahnívající části rostlin

CS - uzavřená (hřbetní céva = trubicovitě srdce a břišní céva spojeny cévkami)

RS - obojetník (hermafrodit)

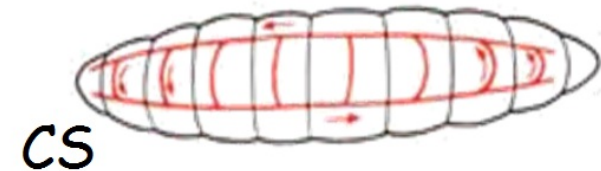
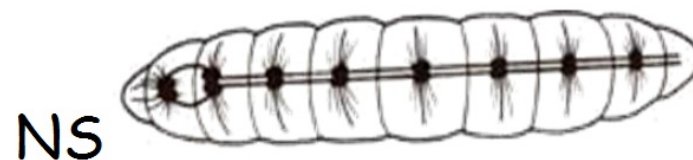
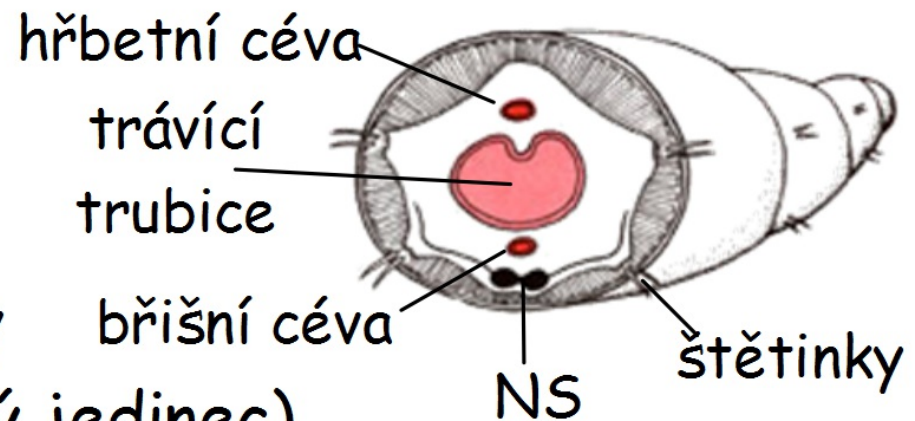
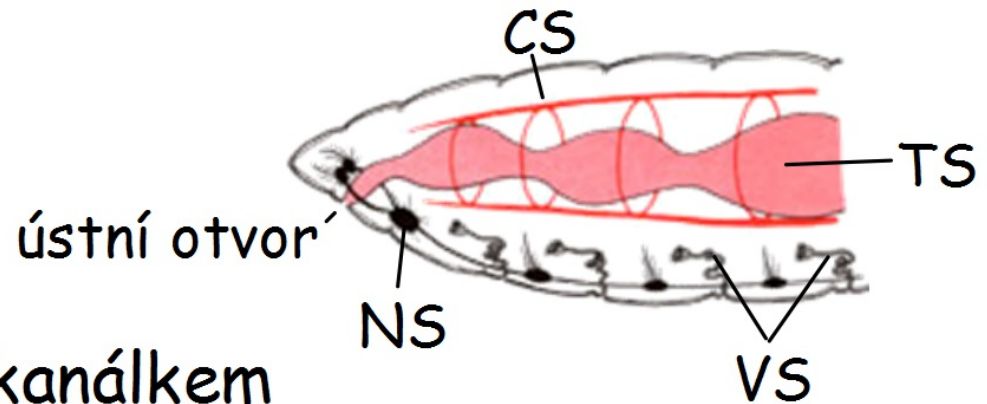
páření - opasek - kokon

oplozená vajíčka do půdy

přímý vývin (vajíčko, nový jedinec)

světloplachost

regenerace








4) Popiš význam žížal

- 1) rozkladači
- 2) zúrodňování půdy
 - a) urychlováním tvorby humusu (nestravitelné zbytky)
 - b) obohacování půd o OL (odumřelá těla)
 - c) prokypřování (kyslík)
 - d) přístup vody
- 3) zatahování semínek do půdy
- 4) Kalifornské žížaly - výroba substrátu pro rostliny




5) Jmenuj další kroužkovce

- 1) nitěnka obecná  
potrava ryb, bahnité vody, výživa - OL
- 2) pijavka koňská - dvě přísavky, loví drobné živočichy 
- 3) pijavka lékařská - vnější par. - krev teplokrevných řeky  

4) chobotnatka rybí - vnější parazit - krev - přenos nemocí



5) mnohoštětinatci - nereidka 
štětiny ve svazečku moře
žábry