

Hmyz s proměnou dokonalou 1

1) Blechy 🐈 🐈

blecha obecná

stranově zploštělá

nohy - skákací

ústní ústrojí - bodavě sací - krev - nemoci

2) síťokřídlí

stejně velká, hustě žilkovaná křídla

a) zlatoočka obecná 🐈 🐈 🐈 🐈

zelenavá

na zimu zalétává do domácností

vajíčka na stopkách

požírá mšice



b) mravkolev běžný 📌📌📌📌

létá večer

larva číhá na kořist v jamce vyhloubené do písku



3) Chrostíci 📌📌📌📌📌

chrostík velký

příbuzní motýlů (chloupky na křídlech)

dospělci - nepřijímají potravu, popř. nektar

larvy - voda - schránky ze zbytků rostlin, písku atd.

detrit, rostlinná i živočišná potrava



4) Motýli



1)

2 páry křídel (pokryta šupinami)

dospělci - ústní ústrojí sací (nektar)

larvy (housenky) - býložravé (listy)



a) denní (výrazné zbarvení, tykadla zakončena paličkou)

1) bělásci 📌 📌

bělásek zelný - larvy - listy brukvovitých (květák, zelí)

2) babočky

a) paví oko - larvy - kopřiva 📌

b) kopřivová - larvy - kopřiva 📌

c) admirál - tažná 📌

d) osiková - osiky, vrby, břízy 📌 📌



b)



c)

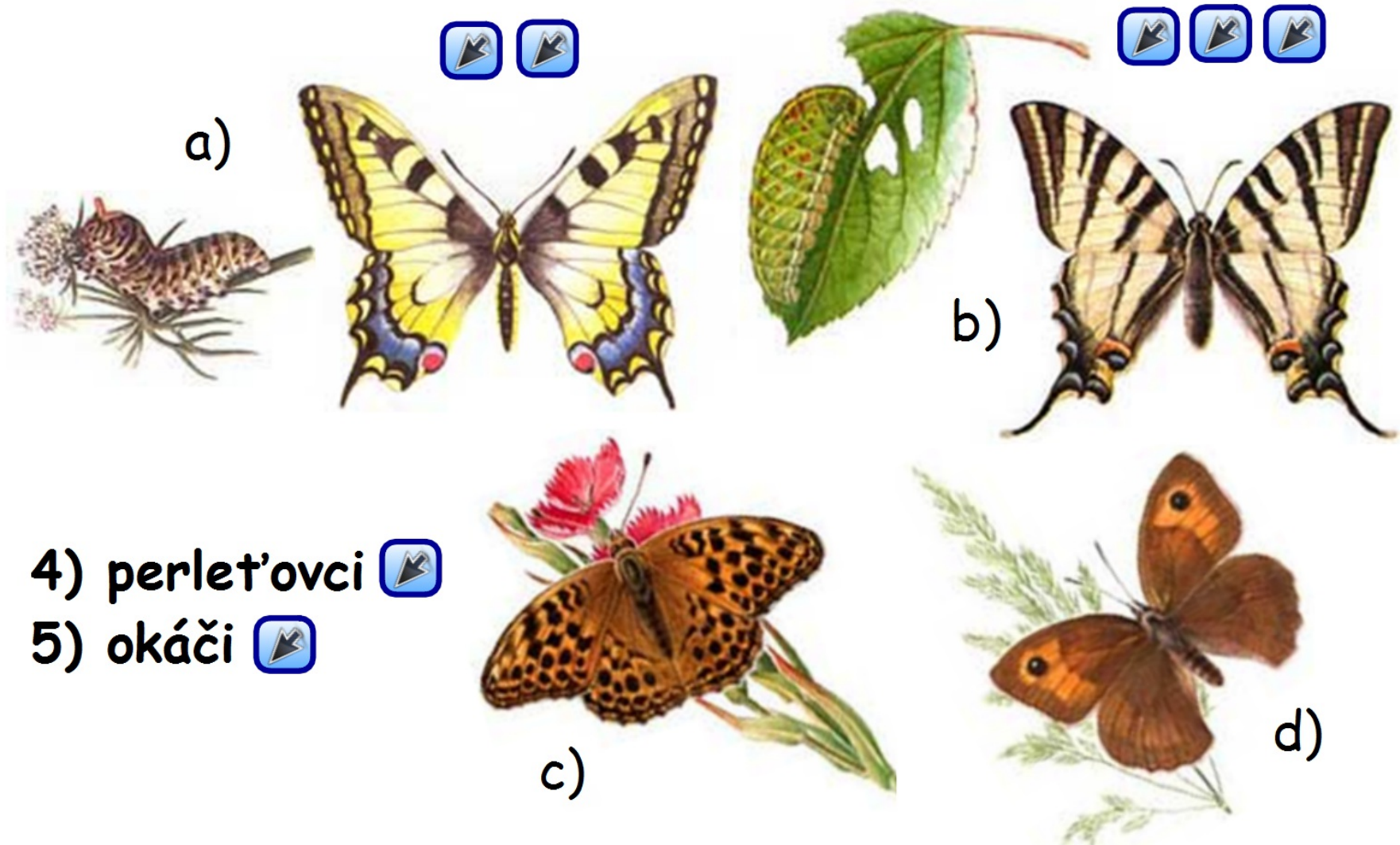


d)

3) otakárci

a) fenyklový - lar. na miříkovitých (kmín, fenykl, mrkev)

b) ovocný - larvy na trnce, ovocných stromech



4) perleťovci 

5) okáči 

6) modrásci 📌 📌

modrásek jetelový

♂ modrý, ♀ často hnědá

larvy se vyvíjejí v mraveništi



6)

7) vřetenušky 📌 📌

při vyrušení upadají do nehybnosti



7)

b) noční

1) lišaj smrtihlav 📌 📌 📌 📌

náš největší lišaj

kresba lebky, tažný

larvy - lilkovité (brambory)



1)

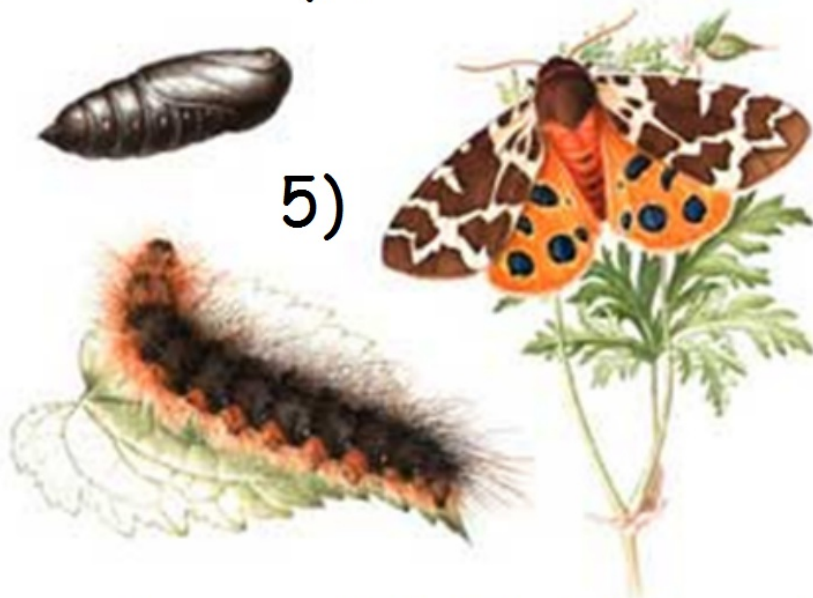
2) lišaj svlačcový 📌 📌

3) martináč hrušňový 📌 📌 📌 📌

největší, listy ovocných stromů
hřebenitá tykadla



3)



5)



2)

4) můry a) 📌 📌 📌 b) 📌 📌

zavalité chlupaté tělo

a) mūra gama, b) stužkonoska modrá

5) přástevník medvědí 📌 📌 📌 📌



4)

6) bourec morušový 📌 📌 📌 📌 📌

hedvábí - vlákno ze zámotků (kokonů) larev (morušovník)



6)



7)



7) bekyně mniška 📌 📌

ožírá jehlice



8) mol šatní 📌 📌 📌 📌

larva prožírá vlněné tkaniny a kožešiny

9a)

9b)

8)



9) zavíječ a) paprikový, b) domácí 📌 📌 📌 📌

drobný motýlek, larvy v zásobách potravin



10) obaleč jablečný 📌 📌

červivost jablek - vajíčka na nezralá jablka



10)



obaleči napadají i další stromy

11) dlouhozobka svízelová 📌 📌 📌

jako lišajové stojí nad květem, připomíná kolibříka

12) píd'alky 📌 📌

píd'alkovitý pohyb, škody na stromech (listy)

