

# Svalová soustava



Názvy

Reset

1) Asi 640 kosterních svalů, 40% tělesné hmotnosti

2) Stavba kosterního svalu

1) svalový svazek (snopec), ze svalových vláken

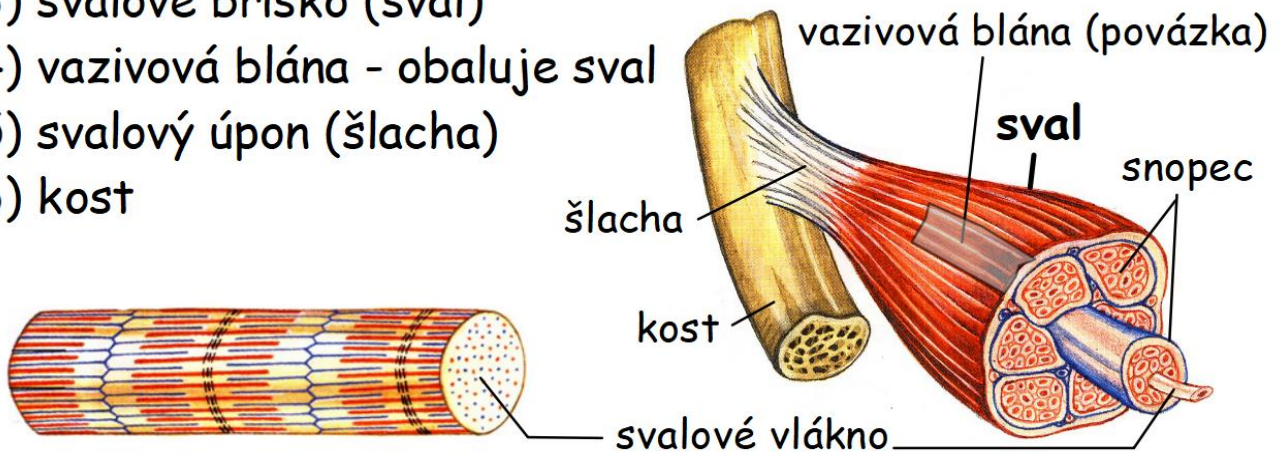
2) svalové vlákno (stah - zkrácení na 1/3) => pohyb

3) svalové břicho (sval)

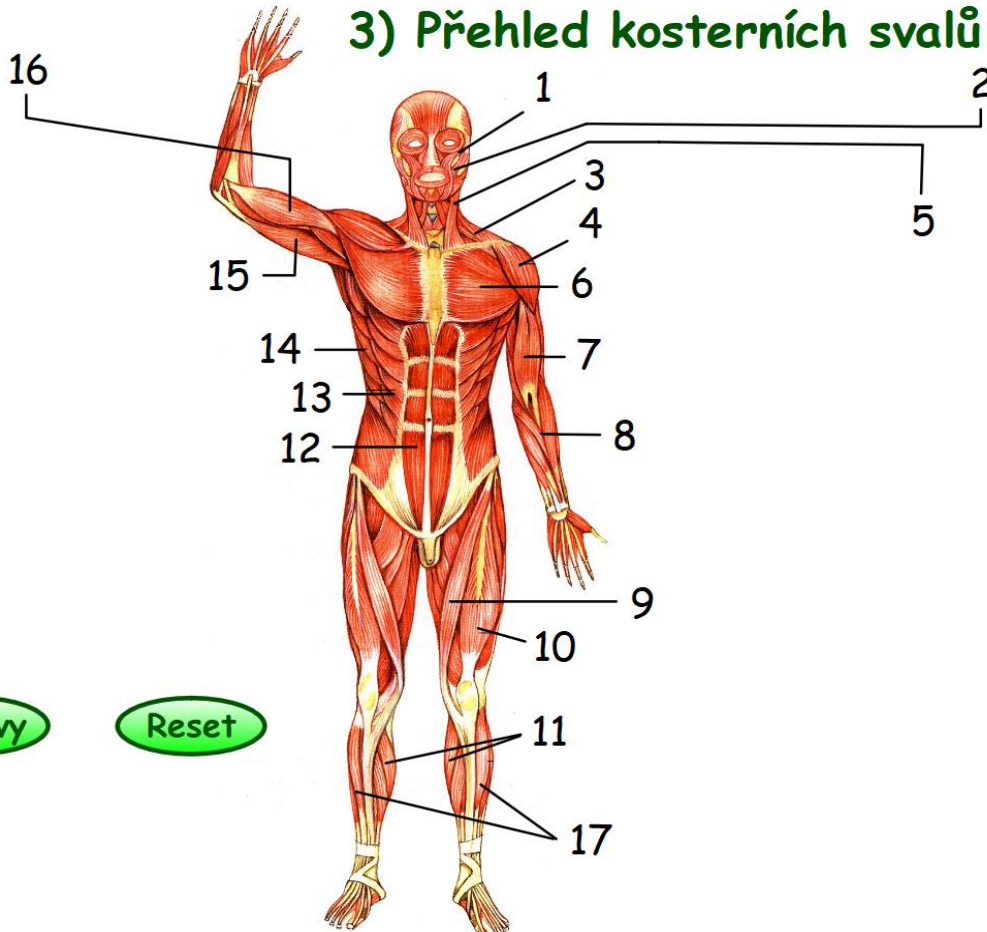
4) vazivová blána - obaluje sval

5) svalový úpon (šlacha)

6) kost



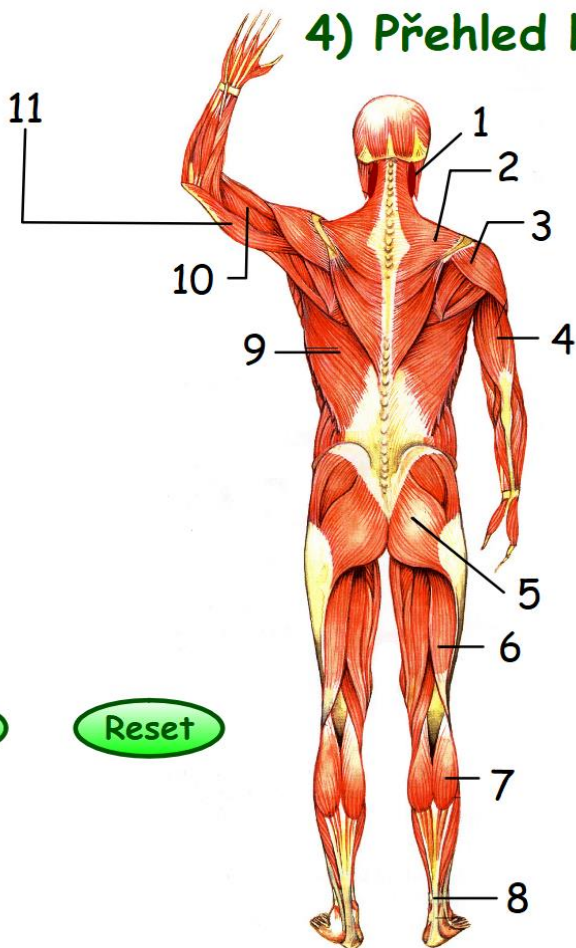
3) Přehled kosterních svalů zředu



Názvy

Reset

## 4) Přehled kosterních svalů zezadu



Názvy

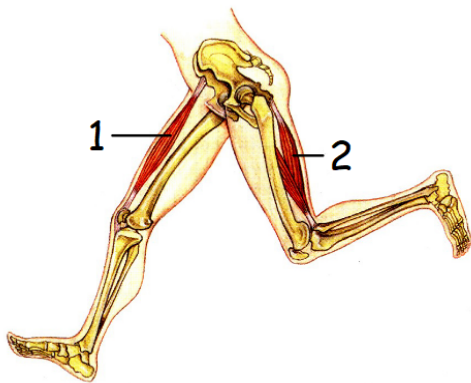
Reset

## 5) Činnost svalů, funkce

nervový vzruch - stah svalových vláken - pohyb

k tomu je třeba energie - (živiny a kyslík), glukózu a  $O_2$   
přivádí krev, glykogen je uložený ve svalech

svalová únava (bolest) - vyčerpání energetických zásob a  
nahromadění odpadních látek (kysel. mléčná) => odpočinek



svaly ovládající kolenní kloub

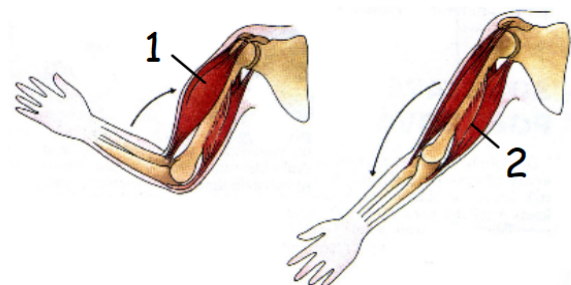
1 čtyřhlavý stehenní - natahovač

2 dvojhlavý stehenní - ohýbač

svaly ovládající loketní kloub

1 dvojhlavý pažní - ohýbač

2 trojhlavý pažní - natahovač



## **6) Druhy svalů dle svalové tkáně**

- a) svalstvo hladké (útrobní) - pohyb vnitřních org.**  
(žaludek, střevo), neovládané vůlí
- b) svalstvo příčně pruhované (kosterní) - snadno unavitelné, ovládané vůlí**
- c) svalstvo příčně pruhované (srdeční) - stahuje se v pravidelném rytmu po celý život, neovládané vůlí**

## **7) Choroby svalové soustavy**

- a) svalová atrofie - úbytek svalové hmoty**
- b) zánět šlach - nadměrná zátěž**
- c) svalová dystrofie - vrozené oslabování svalů**
- d) natržení svalu, šlachy - poranění**
- e) ochrnutí končetin - vážné poranění míchy**