

# Svalová soustava



Názvy

Reset

1) Asi 640 kosterních svalů, 40% tělesné hmotnosti

2) Stavba kosterního svalu

1) svalový svazek (snopec), ze svalových vláken

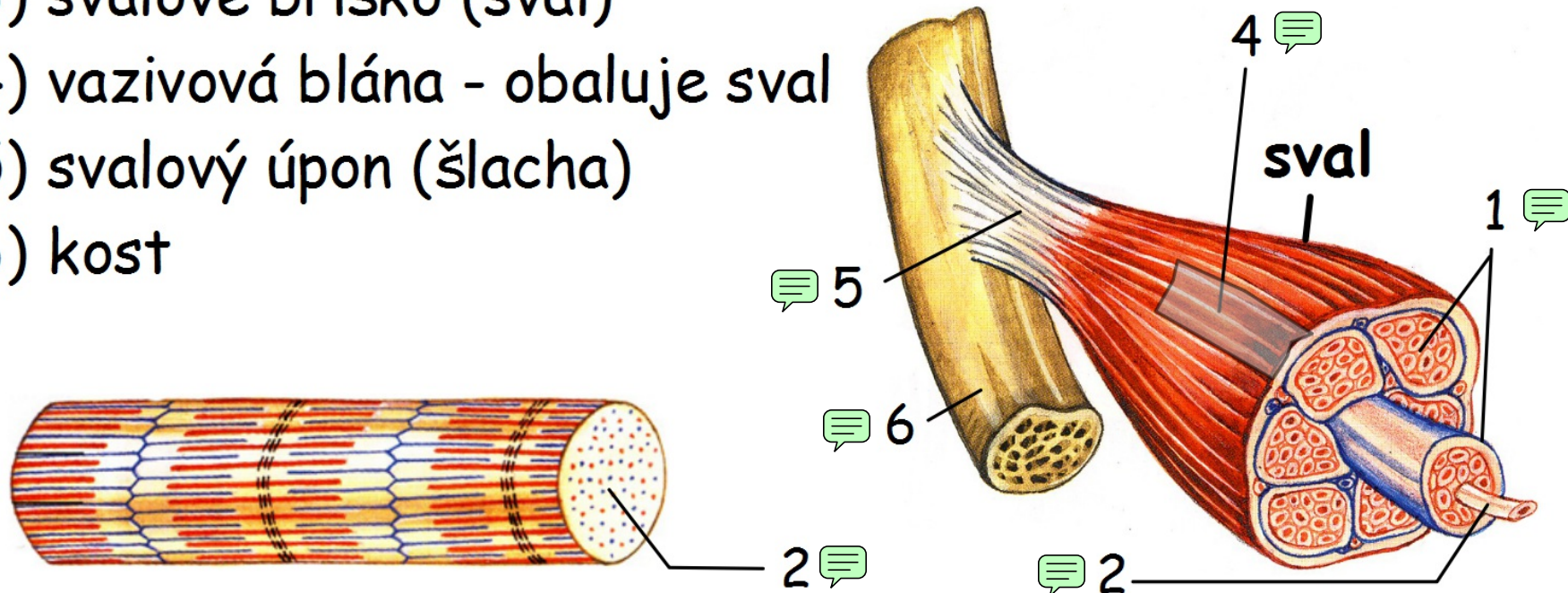
2) svalové vlákno (stah - zkrácení na 1/3) => pohyb

3) svalové břicho (sval)

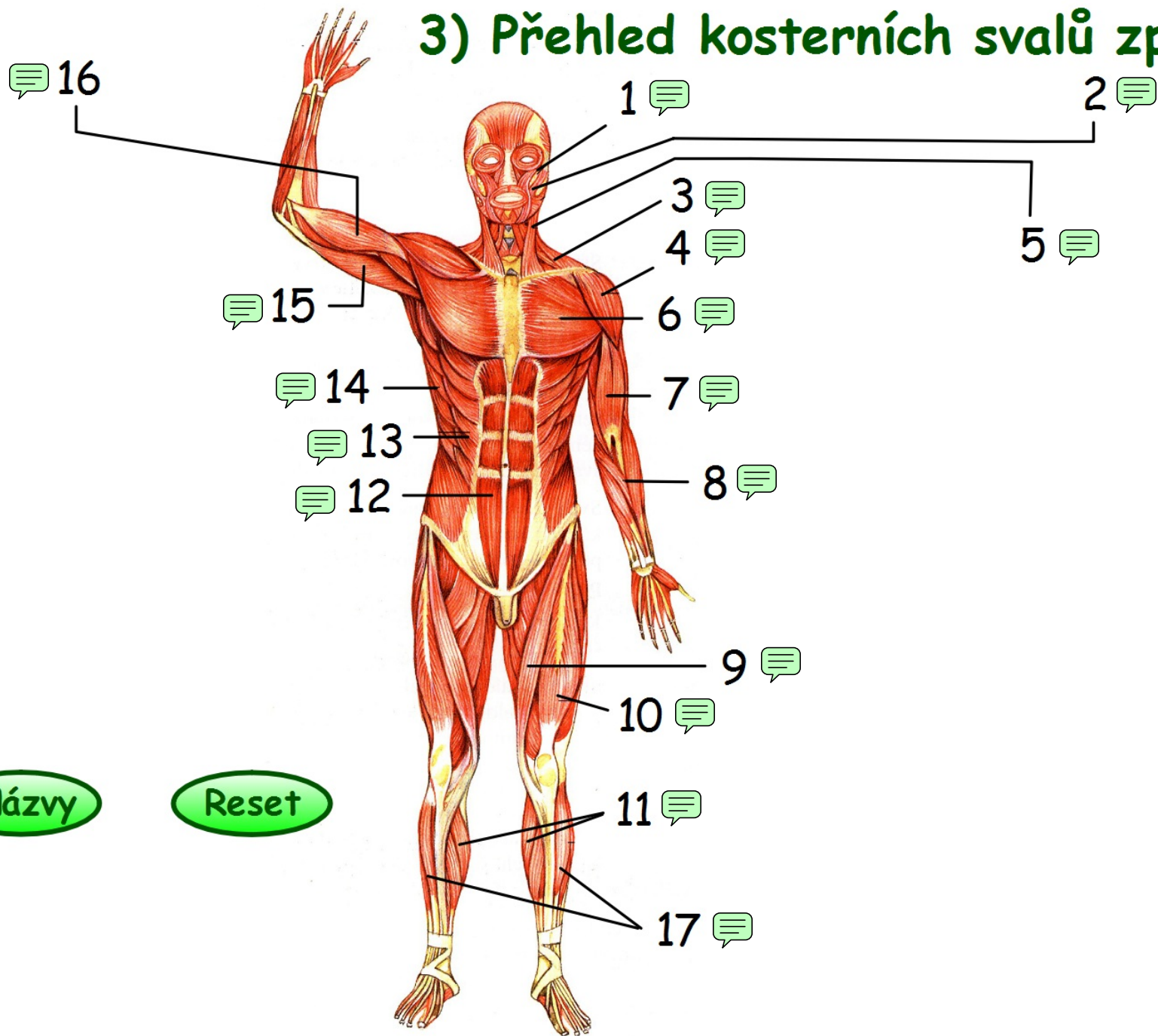
4) vazivová blána - obaluje sval

5) svalový úpon (šlacha)

6) kost



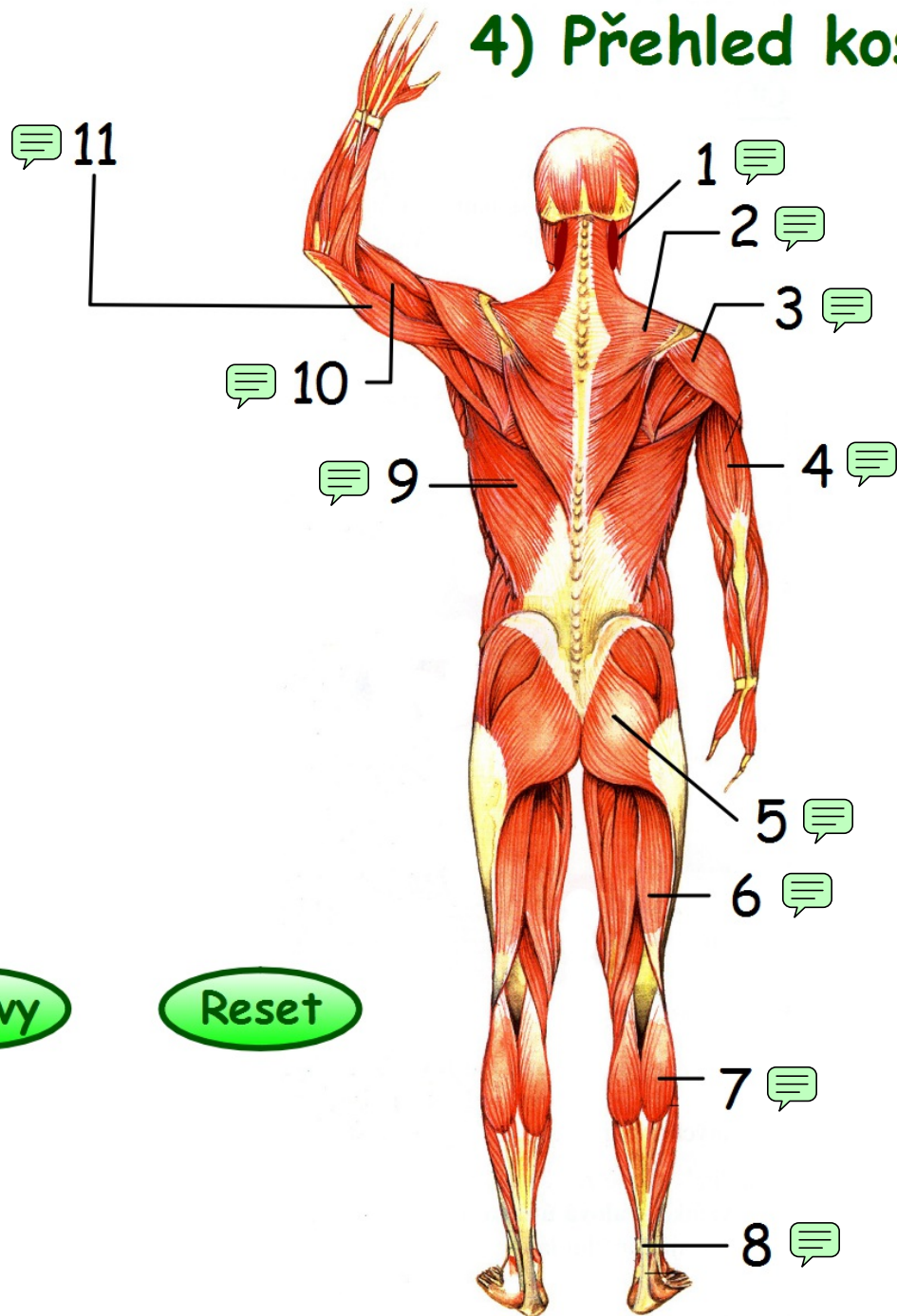
### 3) Přehled kosterních svalů zředu



Názvy

Reset

## 4) Přehled kosterních svalů zezadu



Názvy

Reset



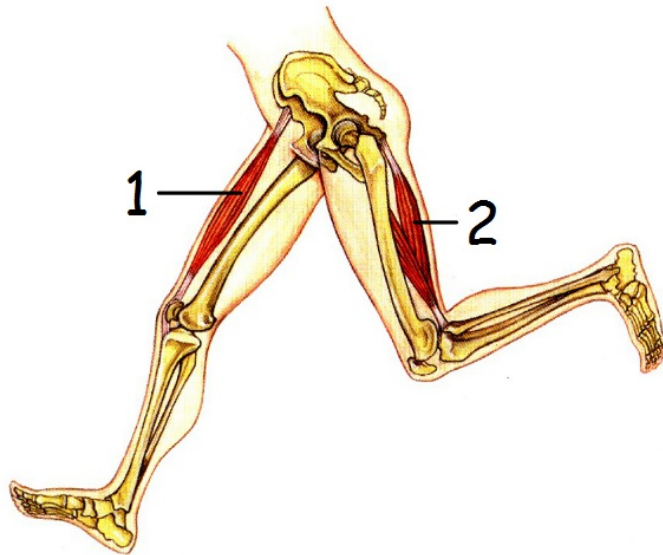
## 5) Činnost svalů, funkce

nervový vzruch - stah svalových vláken - pohyb

k tomu je třeba energie - (živiny a kyslík), glukózu a  $O_2$

přivádí krev, glykogen je uložený ve svalech

**svalová únava** (bolest) - vyčerpání energetických zásob a nahromadění odpadních látek (kysel. mléčná) => odpočinek



**svaly ovládající kolenní kloub**

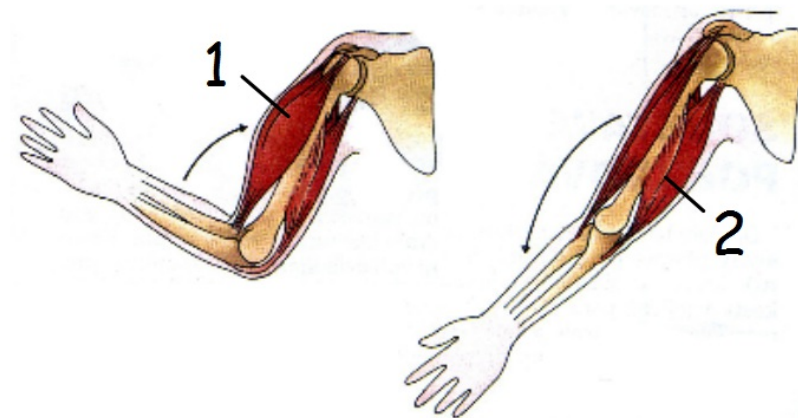
1 čtyřhlavý stehenní - natahovač

2 dvojhavý stehenní - ohýbač

**svaly ovládající loketní kloub**

1 dvojhavý pažní - ohýbač

2 trojhavý pažní - natahovač



## 6) Druhy svalů dle svalové tkáně

a) svalstvo hladké (útrobní) - pohyb vnitřních org. (žaludek, střevo), neovládané vůlí

b) svalstvo příčně pruhované (kosterní) - snadno unavitelné, ovládané vůlí

c) svalstvo příčně pruhované (srdeční) - stahuje se v pravidelném rytmu po celý život, neovládané vůlí

## 7) Choroby svalové soustavy

a) svalová atrofie - úbytek svalové hmoty

b) zánět šlach - nadměrná zátěž

c) svalová dystrofie - vrozené oslabování svalů

d) natržení svalu, šlachy - poranění

e) ochrnutí končetin - vážné poranění míchy